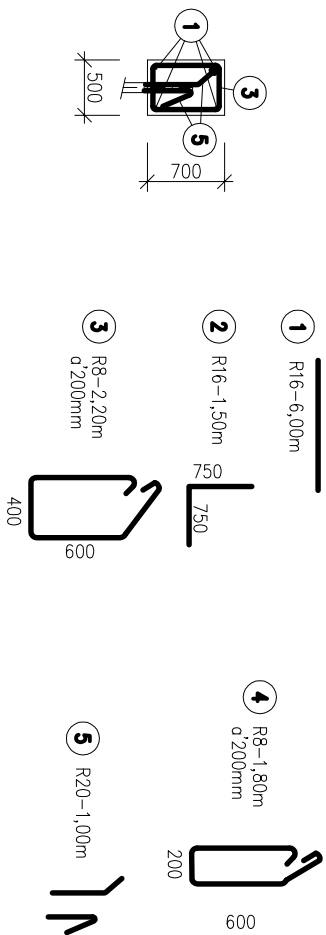
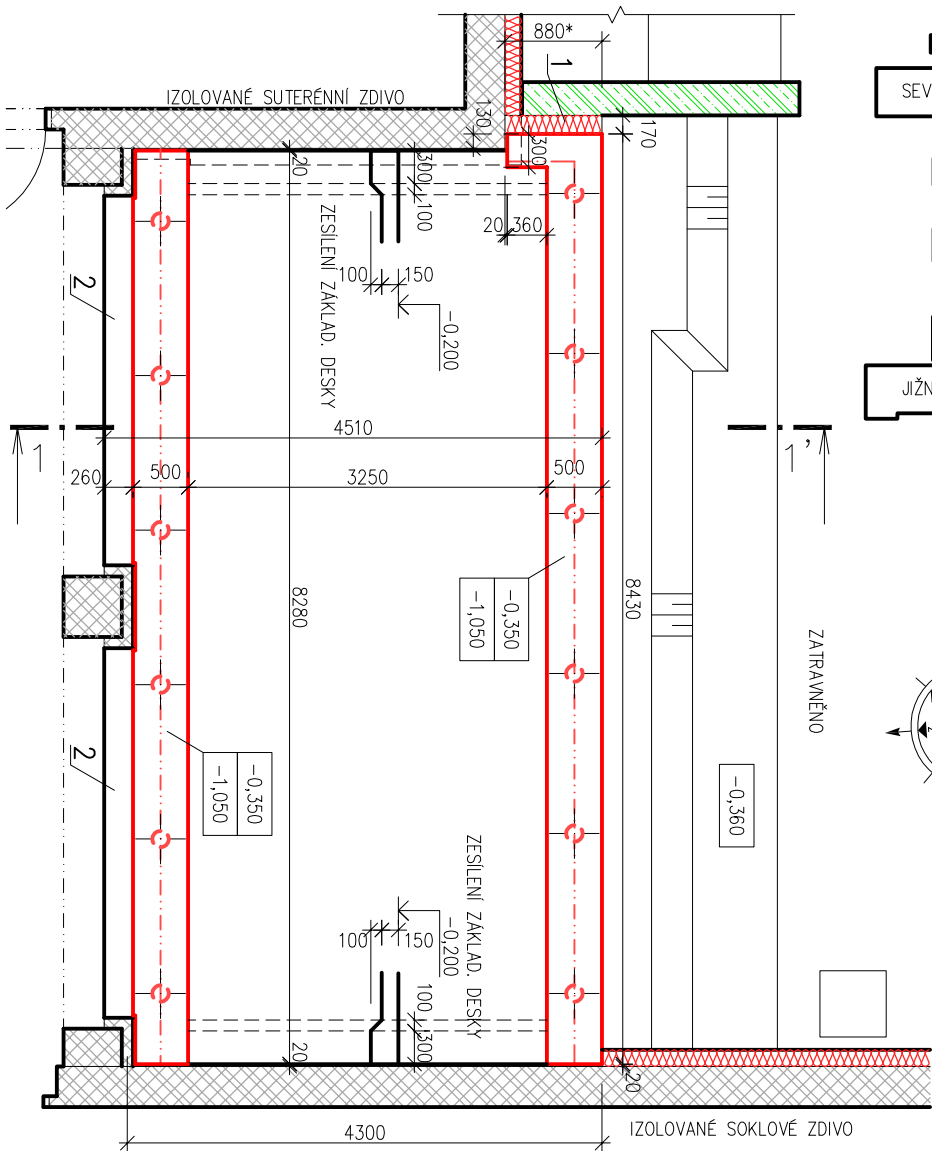
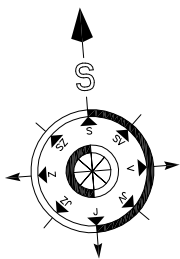
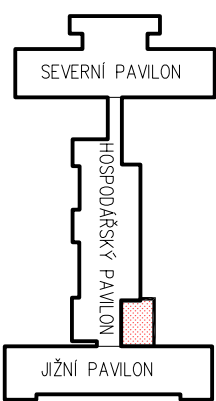
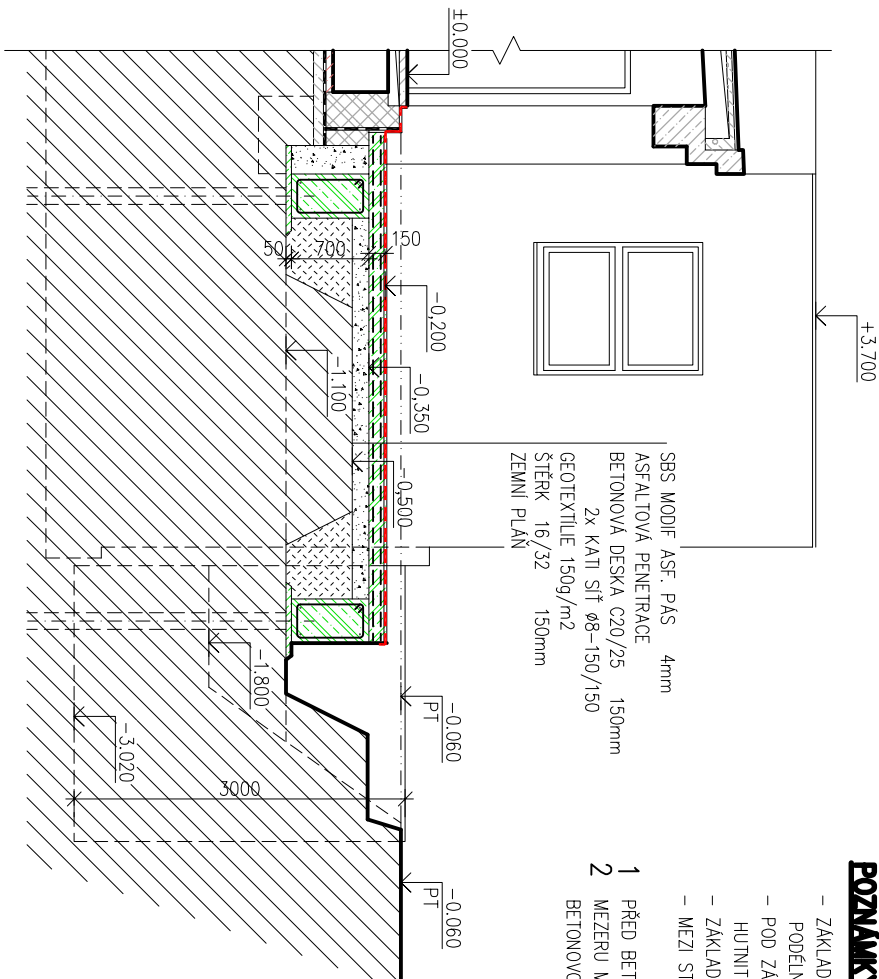


SCHEMA OBJEKTU:



ŘEZ 1-1'



POZNÁMKY:

1. PŘED BETONÁŽÍ VLOŽIT DO BEDNĚNÍ DESKU XPS TL:160mm (880x850mm)
 2. MEZERU MEZI ZÁKLADY VYSYPAT ŠTĚRKEM FR. 16/32, ŠTĚRK RUČNĚ UPĚCHOVAT BETONOVOU ZÁKLADOVOU DESKU PŘETÁHNOUT AŽ KE STÁVAJÍCÍM KONSTRUKCÍM KRČKU
- ZÁKLADOVÝ TRÁM 500x700mm (300x700), BETON C20/25 XC2
 - PODELNA VÝZTUŽ 4xR16, TRÁMKY R8 PO 200mm, KRYTÍ 50mm
 - POD ZÁKLADOVOU DESKU PROVĚST ŠTĚRKOVOU VRSTVU FR.16/32 TL.150mm HUTNIT Edeř 10MPa
 - ZÁKLADOVÁ DESKA BETON C20/25 XC2, VÝZTUŽ 2x KARI SÍŤ Ø8-150/150
 - MEZI STÁVAJÍCÍ KONSTRUKCE A NOVÉ BETONOVÉ KONSTRUKCE VLOŽIT DESKY XPS TL.20mm

VÝKAZ VÝZTUŽE

POL.	Ø	D.L.	K.S.	10505		
				ØR8	ØR16	ØR20
1	R16	6000	12		72,00	
2	R16	1500	4		6,00	
3	R8	2200	83	182,60		
4	R8	1800	2	3,60		
5	R20	1000	24			24,00
CELKEM				bm	186,20	78,00
				kg/bm	0,395	1,580
				kg	73,55	123,24
				kg		59,04
				kg		255,83

Výškový systém místní

PROJEKTANT	VYPRACOVAL	KONTROLOVAL	FORMÁT	
INVESTOR: Město Chrudim, Resselovo náměstí 77, 537 16 Chrudim			FORMÁT	3 A4
MÍSTO STAVBY: MŠ Strojářů 846, Chrudim 537 01			DATUM	10.2021
Snížení energetické náročnosti budovy MŠ Strojářů, Chrudim			ÚČEL	DPS
			MĚŘÍTKO	1:50
			Č.ZAKÁZKY	1395/06/2021
SO 01 – Hospodářský objekt			ZMĚNA č.	
D – Dokumentace objektu			ČÍSLO KOPIE	
D.1.1 – Stavebně architektonická část			ČÁST DOK.	ČÍSLO VYKRESU
PŘÍSTAVBA – ZÁKLADY			01-D.1.1	122